

第25回学生選書モニター

参加者募集!

6月25日(土)

9:45~14:00 (反省会含む)

場所: ジュンク堂書店大阪本店

募集人数: 15名程度

募集期間: 5月23日(月)~6月11日(土)

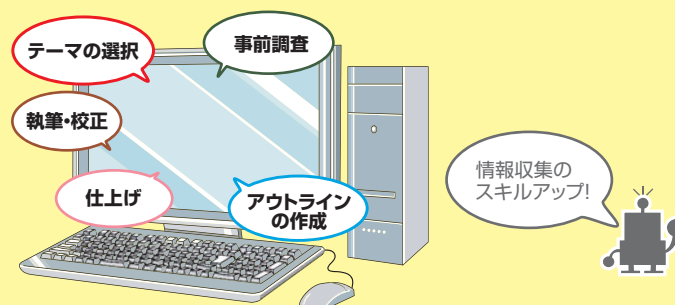
受付・問合せ: 総合図書館2階カウンター

学生選書モニターとは
学生のみなさんが書店へ行って
図書館に置いてほしい本を選ぶ
イベントです!

レポート・論文を書こう!(文献検索ガイダンス)

本や論文の探し方を学び、検索方法などの実習を行います。
体験することで情報検索能力が身につきます。 **要申込**

日時: 6月6日(月)~10日(金)、10月10日(月)~14日(金)
1回目 12:10~13:10
2回目 16:30~17:30



学生に読んでほしい本2016

各学部の先生方おススメの本を紹介しています。
総合図書館ホームページ、または2階カウンターで配布中の
一覧をご覧ください。

いろんな本を
読んでみよう!

予約・延長手続きの受付停止

試験にともない、予約・貸出延長ができません。
期間: 7月15日(金)~8月2日(火)

試験期間中の窓口業務時間の変更

試験期間中は、9時10分から窓口業務を開始します。
期間: 7月22日(金)~8月2日(火) ※日曜除く

長期貸出

貸出期間が2週間の利用者
期間: 7月20日(水)~9月14日(水)
→返却期限: 9月29日(木)

短縮開館

開館時間: 9時30分~18時
期間: 8月20日(土)~9月17日(土)

市民開放

開かれた大学、生涯学習支援の一環として行います。
対象者: 高校生以上の方
期間: 8月4日(木)~9月20日(火)の開館日
内容: 開架資料の閲覧(貸出不可)、複写(有料)、自由学習

編集後記

開学50周年を迎えた昨年は、コレクション展やライブラリーコンサート
が開催され、多くの方にご来館いただきました。普段図書館を利用しない
方も、興味を持ってくださったのではないのでしょうか? 図書館では、文
献検索ガイダンスや学生選書モニター等のイベントも行っていきます。期
間限定開催となりますので、この機会にぜひご参加ください。(Y・T)



大阪産業大学総合図書館報 図書館だより No.44
平成28年5月20日 発行

編集・発行 大阪産業大学総合図書館
大阪府大東市中垣内3丁目1-1
TEL.072-875-3001(代表) FAX.072-873-1664(直通)
http://www.osaka-sandai.ac.jp/lib/
印刷・製本 有限会社オーエスユー・デジタルメディアファクトリー

携帯電話から蔵書検索(OPAC)にアクセスできます。
<https://osirabe.net/osaka-su/>



★次号『図書館だより』は2016年11月下旬に発行予定です。

この印刷物は、古紙/リブ配合率100%の再生紙を使用しています。このマークは、
3R活動推進フォーラムが定めた表示方法に則って自主的に表示しています。

特集 2015年総合図書館コレクション展・ライブラリーコンサート報告



館長就任の挨拶

「學而思」

経済学部経済学科 教授 林田 治男

大学図書館は、学習と研究をサポートするため、「知のストック」としての機能を果たしている。「顔」とも言われ、図書館を見れば、大学の特徴をおおよそ捉えることができる。そして有名な大学は、立派な図書館を持っている。施設や豊富な蔵書もさることながら、使い勝手の良さと相俟って休み期間中でも多くの人たちが利用している。加えてマニユスクリプトや世界で唯一の史料などを別室で保管し、限定された方法で閲覧に給している大学もあり、研究者の垂涎的となっている。(蛇足ながら、充実した公立図書館はその民意の高さを示している、と言えよう。)

歴史を繙くと、古代アレクサンドリアが有名なように、西洋社会では、パピルスや羊皮紙の時代から図書館が設けられていた。そして中世に紙が齎され、ルネサンス期に活版印刷術が発明され、基本的に現在の骨格が形成された。ところが近年、コンピューターの発達により、蒐集・保存、検索・閲覧などを含めて大きな変容期に入っている。

ロンドンの大英図書館や国立公文書館を訪れると、その都度どこかしら利用方法が変わっていることに気が付かれる。保守的で伝統を重んじると言われる英国でも、常に管理や運営面での効率化を図り、利便性を尊重し改善がなされている。“知のストック”の代表格が、大組織にも拘らず(頑迷でも浮薄でもなく)不易の中で変革を志していることを、実践し例示している。また英国の大学図書館でも、少しづつ変わっているのを実感する。

大阪産業大学総合図書館も、「知のストック」「顔」としての自分を辨えつつ、時代に順応していくことを求められている。

フランシス・ベーコンの格言に“scientia est potentia”がある。「智は力なり」と訳される。また『論語』為政に「學而不思則罔、思而不學則殆」(学びて思わざれば則ち罔く、思いて学ばざれば則ち殆うし)という言葉がある。先人の知を学ぶと同時に自ら思考することの大切さを簡潔に表した至言である。

「學而思」い「智を力」とすべく、大学図書館を活用してほしい。

2016年度 図書館カレンダー

黒 通常開館日
9:00~21:40(窓口業務9:30~21:00)

□ 短縮開館日
9:30~18:00(窓口業務9:30~17:30)

赤 休館日

※ロッカールームは9:00から使用できます。

※開館日・開館時間を変更する場合は、事前に通知します。

2016年5月

SUN	MON	TUE	WED	THU	FRI	SAT
1	2	3	4	5	6	7
8	9	10	11	12	13	14
15	16	17	18	19	20	21
22	23	24	25 館内整理日	26	27	28
29	30	31				

6月

SUN	MON	TUE	WED	THU	FRI	SAT
			1	2	3	4
5	6	7	8	9	10	11
12	13	14	15	16	17	18
19 オープン キャンパス	20	21	22	23	24	25 学生選書 モニター
26	27 館内整理日	28	29	30		

7月

SUN	MON	TUE	WED	THU	FRI	SAT
					1	2
3	4	5	6	7	8	9
10	11	12	13	14	15	16
17	18	19	20	21	22	23
24	25	26	27	28	29	30
31 オープン キャンパス						

8月

SUN	MON	TUE	WED	THU	FRI	SAT
	1	2	3	4	5	6
7	8	9	10	11	12	13
14	15	16	17	18	19	20
21	22	23	24	25	26	27 オープン キャンパス
28 オープン キャンパス	29	30	31			

9月

SUN	MON	TUE	WED	THU	FRI	SAT
				1	2	3
4	5	6	7	8	9	10
11	12	13	14	15	16	17
18	19	20	21	22	23	24
25	26	27	28	29	30	

10月

SUN	MON	TUE	WED	THU	FRI	SAT
						1
2 オープン キャンパス	3	4	5	6	7	8
9	10	11	12	13	14	15
16	17	18	19	20	21	22
23	24	25 館内整理日	26	27	28	29
30	31					

11月

SUN	MON	TUE	WED	THU	FRI	SAT
		1	2	3	4	5 大学祭
6 大学祭	7	8	9	10	11	12
13	14	15	16	17	18	19
20	21	22	23	24	25 館内整理日	26 オープン キャンパス
27	28	29	30			

12月

SUN	MON	TUE	WED	THU	FRI	SAT
				1	2	3
4	5	6	7	8	9	10
11	12	13	14	15	16	17
18	19	20	21	22	23	24
25	26	27	28	29	30	31

2017年1月

SUN	MON	TUE	WED	THU	FRI	SAT
1	2	3	4	5	6	7
8	9	10	11	12	13	14
15	16	17	18	19	20	21
22	23	24	25	26	27	28
29	30	31				

2月

SUN	MON	TUE	WED	THU	FRI	SAT
			1	2	3	4
5	6	7	8	9	10	11
12	13	14	15	16	17	18
19	20	21	22	23	24	25
26	27	28				

3月

SUN	MON	TUE	WED	THU	FRI	SAT
			1	2	3	4
5	6	7	8	9	10	11
12	13	14	15	16	17	18 卒業式
19	20	21	22	23	24	25 オープン キャンパス
26	27	28	29	30	31	

※ 試験前、期間中は日曜、祝日も開館します



2015年総合図書館コレクション展を終えて

大学開学50周年を記念し、10年ぶりに総合図書館コレクション展が開催されました！ 阪駒祭が行われた平成27年10月31日(土)～11月1日(日)の2日間で、125名の方々にお越しいただきました。“大阪における鉄道業の生成と変遷”をテーマとした今回の展示会の様子を、アンケートに寄せられたご意見と共にレポートします。



通学に利用するJRや近鉄のコーナーが人気だったね!

鉄道学校を基に発展してきた本学の開学50周年を記念し、鉄道関連の資料を中心に展示。明治時代から現代へ鉄道業が発展してきた歴史を知ることができるラインナップでした。

昔の料金表を見て、驚きました。



昔住んでいた所もあり、なつかしかった。



ライブラリーコンサート報告

コレクション展にあわせて、吹奏楽部のみなさんによるライブラリーコンサートも開催されました。5組のアンサンブルで、浪漫飛行や情熱大陸、青春の輝きなどの名ナンバーを披露♪



少人数とは思えないほどの迫力でした。

間近で聞けて感動しました。



素晴らしい演奏でした!



会場が一体化するような迫力のパフォーマンスで、お越しくださった115名の観客を魅了しました。



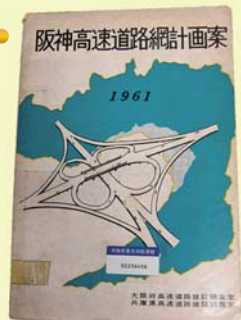
人気展示資料

RANKING



1

阪神高速道路網計画案 (1961)
4F電動図書 514.9/8



2

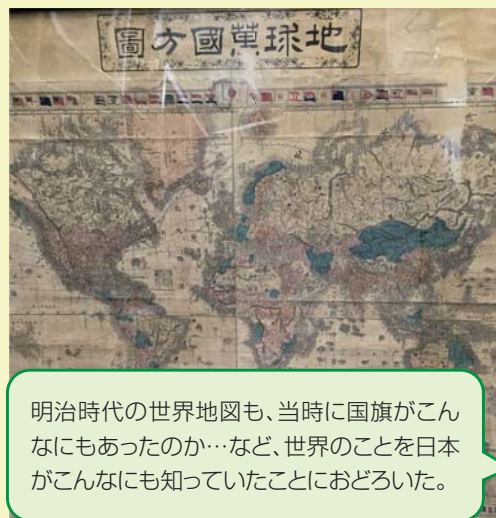
当時の鉄道状況がわかる 今日(1941)
4Fコレクション交通文庫 686.21/257/(4T)



貴重な資料をありがとうございました。

3

一際大きな地球萬國方圖(1871)
第一貴重書庫貴重図書 館内閲覧のみ



明治時代の世界地図も、当時に国旗がこんなにあったのか…など、世界のことを日本がこんなに知っていたことにおどろいた。

本学のルーツをたどる学園史資料に加え、学生のみなさんにも展示資料を選んでいただき、充実した内容のコレクション展となりました。

NAVI

図書館スポット

ラーニング・commons



総合図書館1Fに、ラーニング・commonsが完成します！ 詳細については、館内掲示またはホームページでご確認ください。

総合図書館2Fオーディオコーナーのディスプレイがすべて液晶になり、どの席でも快適に利用できるようになりました。映画のみならず、就職活動や勉強の参考にもなる学術DVDも取り揃えています。ぜひご利用ください。



オーディオコーナー